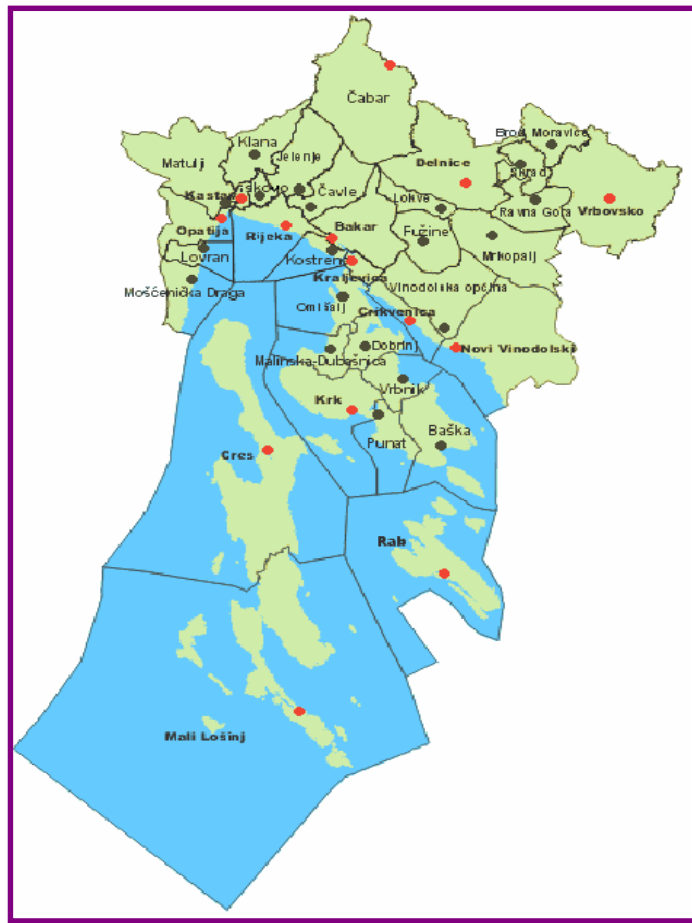


Integralni sustav gospodarenja otpadom u Primorsko-goranskoj županiji

Vodice, ožujak 2017. god.

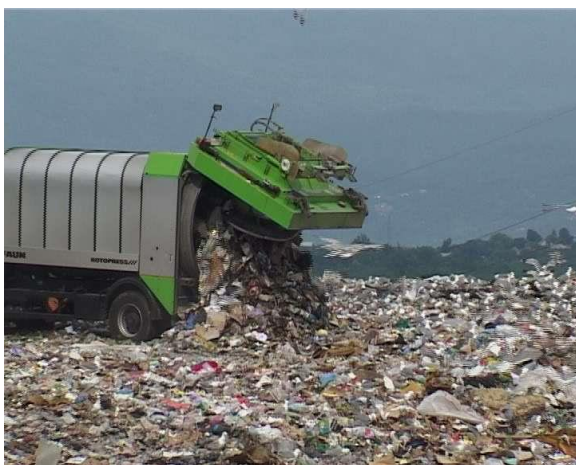


PRIMORSKO-GORANSKA ŽUPANIJA

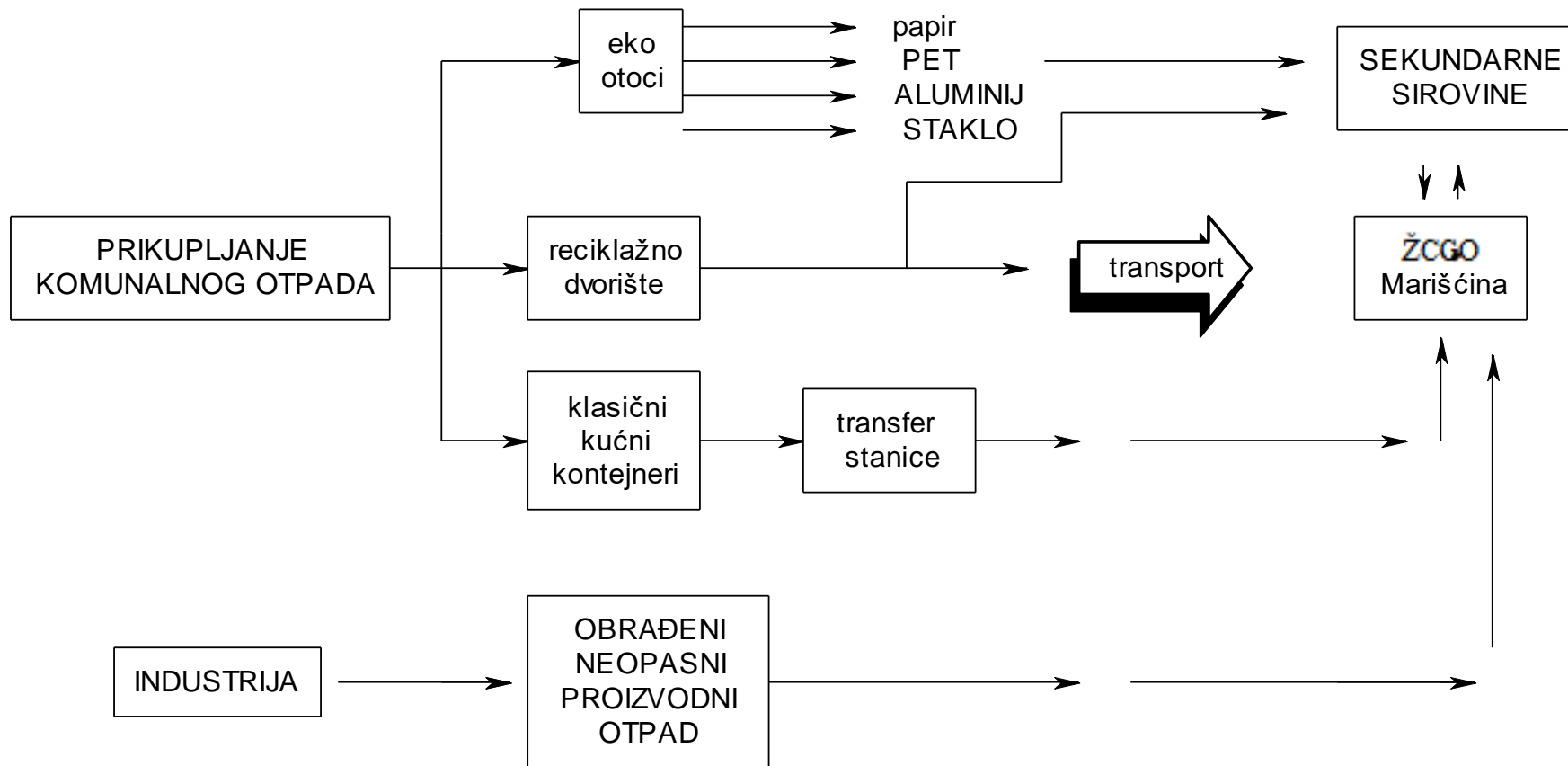
- Priobalje, otoci, Gorski Kotar
- površina 8.000 km² (kopno 45 %)
- 296.000 stanovnika
- 14 gradova i 22 općine, ukupno 536 naselja
- Grad Rijeka, središte PGŽ s oko 128.000 stanovnika

TREKUTNO STANJE U GOSPODARENJU OTPADOM

- 9 komunalnih društava
- 10 legalnih odlagališta
- cca 300 t otpada dnevno, oko 20% sortiranog komunalnog otpada



KONCEPT INTEGRALNOG SUSTAVA GOSPODARENJA OTPADOM – NAJBЛИŽI POTREBAMA PGŽ



KOMUNALNO DRUŠTVO

PODJELA AKTIVNOSTI U GOSPODARENJU OTPADOM

EKOPLUS

prikupljanje komunalnog otpada od stanovništva

odvojeno prikupljanje otpada (eko otoci i recikl. dvorišta)

prijevoz otpada do pretovarnih stanica

direktan prijevoz otpada na ŽCGO Marišćina

sanacija službenih odlagališta otpada PGŽ

monitoring zatvorenih odlagališta otpada

preuzimanje otpada na pretovarnim stanicama

transport od pretovarnih stanica do ŽCGO Marišćina

prihvat otpada na ŽCGO Marišćina

obrada otpada i gospodarenje produktima obrade otpada

deponiranje ostatnog dijela otpada na odlagalištu

upravljanje centrom i monitoring odlagališta otpada

Uspostavom Integralnog sustava djelatnost prikupljanja otpada i naplate ostaje u nadležnosti komunalnih društava, koncesionara ili ovlaštenih tvrtki u jedinicama lokalne samouprave.



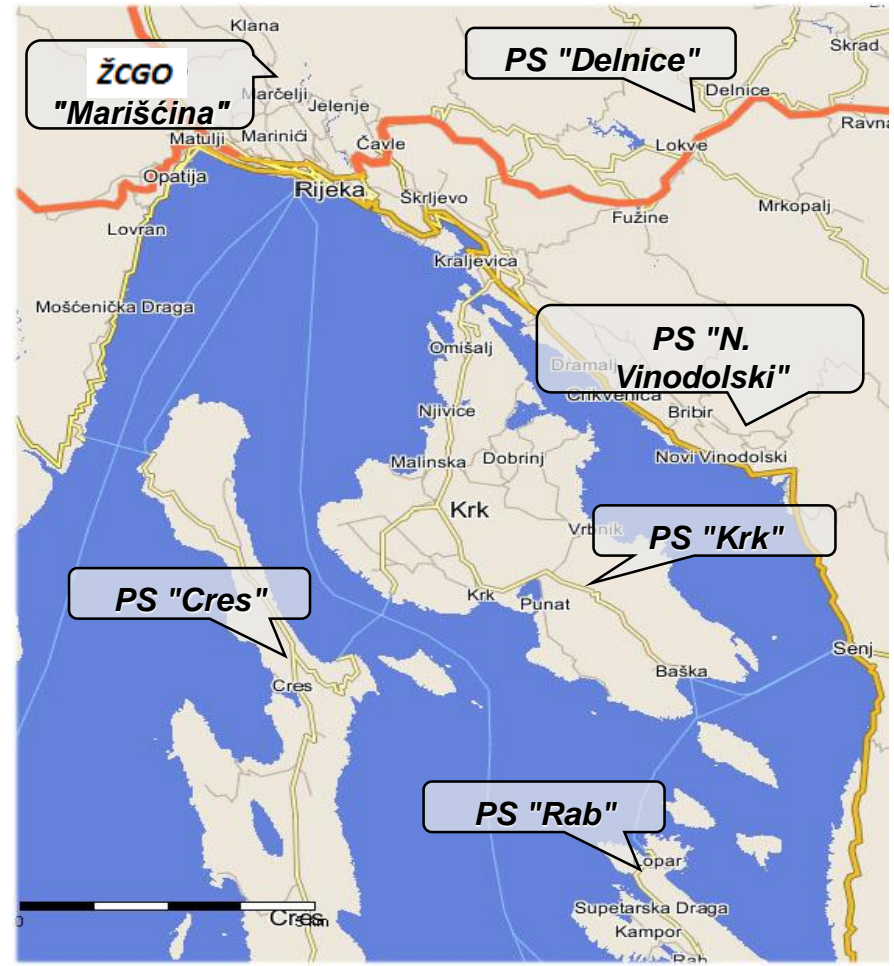
PRIJEVOZ KOMUNALNOG OTPADA IZ PRETOVARNIH STANICA

PRETOVARNE STANICE:

- ✓ objekti za prihvatanje i pretovaranje komunalnog otpada iz naselja koja gravitiraju pretovarnoj stanici

Ključni dijelovi PS:

- ULAZNO-IZLAZNA ZONA
- POVRŠINA ZA PRETOVAR OTPADA



Grad / Općina	Udaljenost od ŽCGO (km)
Rijeka	10,5
Bakar	28,0
Čavle	16,5
Kastav	6,5
Kraljevica	35,0
Jelenje	9,5
Klana	7,5
Kostrena	17,0
Viškovo	3,5
Opatija	13,0
Lovran	20,0
Mošćenička Draga	26,5
Matulji	8,5



PRIJEDLOG ORGANIZACIJE INTEGRALNOG SUSTAVA

UKRATKO O ŽCGO "MARIŠĆINA"

- Smješten je u sjevernom dijelu Općine Viškovo
- površina oko 42,5 ha
- zona za obradu i odlaganje otpada koja se sastoji iz više tehničko tehnoloških cjelina i objekata:
 - ✓ RADNA ZONA ~ 5,5 ha
 - ✓ ODLAGALIŠNI PROSTOR ~ 21,0 ha
 - ✓ ZAŠTITNA ZONA ~ 11,5 ha
 - ✓ INTERNE I VANJSKE PROMETNICE ~ 2,4 ha
 - ✓ VATROGASNI ZAŠTITNI POJAS ~ 2,1 ha

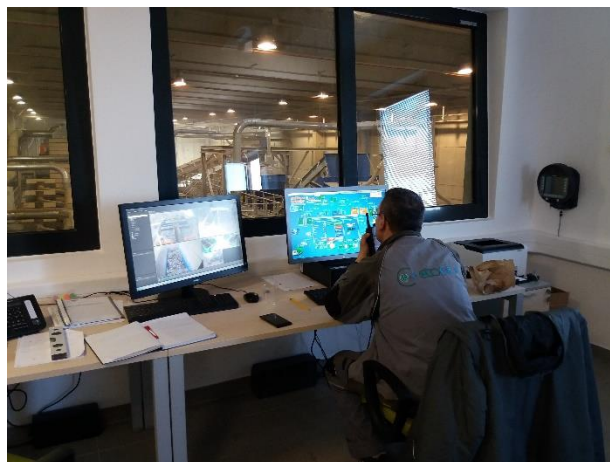


ŽCGO MARIŠĆINA





ŽCGO MARIŠĆINA



ŽCGO MARIŠĆINA U OKVIRU PROGRAMA IPA

- Prvi projekt ove veličine u okviru programa IPA u Republici Hrvatskoj
- Ekoplus, PGŽ i Grad Rijeka vlastitim su snagama izvršili sve pripremne aktivnosti u predviđenim rokovima (za razliku od drugih projekata za koje su državna tijela osigurala pomoć stranih stručnjaka)
- Korištenje EU sredstava – **pozitivna iskustva:**
 - Priprema dokumentacije vlastitim snagama = škola za sve buduće projekte
 - Bespovratna sredstva = ušteda za građane
 - Garancija za primjenu strogih ekoloških standarda EU i korištenje napredne tehnologije zbrinjavanja otpada = moderno i ekološki prihvatljivo odlagalište
 - Definiranje cjelovitog sustava gospodarenja otpadom u PGŽ unaprijed
- Korištenje EU sredstava – **negativna iskustva:**
 - Vrlo zahtjevnja i dugotrajna procedura kandidiranja
 - Ovisnost o vanjskim čimbenicima (državnim institucijama i tijelima EK) = spora provedba

ZAKLJUČAK

- Prvi takav projekt u Republici Hrvatskoj
- Ekonomska logika nameće izgradnju jednog centra čime se smanjuju troškovi JLS
- Omogućuje se brz i kvalitetan pristup sanaciji postojećeg stanja
- Rješava se problem gospodarenja otpadom za 300.000 stanovnika za nekoliko narednih generacija
- Integralni sustav gospodarenja otpadom PGŽ u potpunosti je usklađen sa Strategijom i planom gospodarenja otpadom Republike Hrvatske



HVALA OD GREEN TEAM-A EKOPLUSA